

Erlös Klassifizierung

Besitzer: **Bauer August**

Gruppiert nach Grundstücke

Jahr: **2004**

Druckdatum: 02.04.2007

Klasse	Farbe	Prozent	Menge in kg	Preis in €	Summe in €
Kreiszacker		Golden Klon B			
LI80/85	1.Farbe	1,07	100	0,5787	57,87
I 80/85	rotback	1,04	97	0,5647	54,78
I 85/90	rotback	0,53	49	0,5647	27,67
LI85/90	1.Farbe	0,39	36	0,5587	20,11
I 75/80	rotback	0,74	69	0,4787	33,03
LI75/80	1.Farbe	1,60	149	0,4687	69,84
KI80/85	1.Farbe	0,03	3	0,4487	1,35
I 80/85	aufgehe	4,48	418	0,4347	181,70
I 80/85	gelb	15,74	1.468	0,4347	638,14
I 85/90	aufgehe	0,60	56	0,4347	24,34
I 85/90	gelb	5,43	506	0,4347	219,96
KI85/90	1.Farbe	0,02	2	0,4287	0,86
II 80+	1.Farbe	0,05	5	0,3887	1,94
KI75/80	1.Farbe	0,09	8	0,3887	3,11
I 75/80	aufgehe	9,03	842	0,3787	318,87
I 75/80	gelb	14,25	1.329	0,3787	503,29
I 70/75	rotback	0,43	40	0,3709	14,84
I 80/85	übereif	0,02	2	0,3647	0,73
I 85/90	übereif	0,04	4	0,3647	1,46
LI70/75	1.Farbe	2,67	249	0,3587	89,32
I 80/85	grün	0,34	32	0,3547	11,35
I 85/90	grün	0,03	3	0,3547	1,06
I 90+	1+2.Far	0,02	2	0,3487	0,70
I 90+	Gelb+ro	0,85	79	0,3487	27,55
II 80+	gelb	3,71	346	0,3287	113,73
II75/80	1.Farbe	0,06	6	0,3287	1,97
KI70/75	1.Farbe	0,10	9	0,3287	2,96
I 75/80	übereif	0,01	1	0,3187	0,32
I 75/80	grün	1,59	148	0,3087	45,69
I 70/75	aufgehe	7,55	704	0,3009	211,83
I 70/75	gelb	6,41	598	0,3009	179,94
II70/75	1.Farbe	0,11	10	0,2987	2,99
I 80/90	2.Farbe	0,02	2	0,2837	0,57
II75/80	gelb	2,24	209	0,2487	51,98
I 65/70	1.Farbe	1,83	171	0,2421	41,40
I 75/80	2.Farbe	0,02	2	0,2417	0,48
I 70/75	grün	3,27	305	0,2409	73,47
I 65/70	rotback	0,13	12	0,2287	2,74
I 70/75	2.Farbe	0,04	4	0,1997	0,80
I 65/70	aufgehe	3,11	290	0,1987	57,62
I 65/70	gelb	1,62	151	0,1987	30,00
II70/75	gelb	1,25	117	0,1987	23,25
II65/70	1.Farbe	0,04	4	0,1787	0,71
II 70+	grün	0,29	27	0,1487	4,01
I 65/70	2.Farbe	0,03	3	0,1391	0,42
I 65/70	grün	3,05	284	0,1387	39,39
II65/70	gelb	0,38	35	0,0787	2,75
I+II65+	grün	0,09	8	-0,0413	-0,33
Most		2,13	199	-0,0413	-8,22
Unterma		0,89	83	-0,0413	-3,43
Faule		0,53	49	-0,1013	-4,96
Summe:		Minus: 3,64%	9.325	0,3406	3.175,95

Erlös Klassifizierung

Besitzer: Bauer August



Gruppiert nach Sorten

Jahr: 2004

Druckdatum: 02.04.2007

Klasse	Farbe	Prozent	Menge in kg	Preis in €	Summe in €
Stark Delicious					
LI80/85	1.Farbe	5,17	83	0,5787	48,03
LI85/90	1.Farbe	1,00	16	0,5587	8,94
LI75/80	1.Farbe	11,53	185	0,4687	86,71
KI80/85	1.Farbe	0,56	9	0,4487	4,04
KI85/90	1.Farbe	0,06	1	0,4287	0,43
II 80+	1.Farbe	0,25	4	0,3887	1,55
KI75/80	1.Farbe	1,18	19	0,3887	7,39
LI70/75	1.Farbe	25,17	404	0,3587	144,91
I 90+	1+2.Far	0,06	1	0,3487	0,35
II75/80	1.Farbe	0,25	4	0,3287	1,31
KI70/75	1.Farbe	2,18	35	0,3287	11,50
II70/75	1.Farbe	0,50	8	0,2987	2,39
I 80/90	2.Farbe	1,12	18	0,2837	5,11
I 65/70	1.Farbe	20,69	332	0,2421	80,38
I 75/80	2.Farbe	2,06	33	0,2417	7,98
I 70/75	2.Farbe	5,92	95	0,1997	18,97
II65/70	1.Farbe	0,31	5	0,1787	0,89
I 65/70	2.Farbe	4,86	78	0,1391	10,85
I+II65+	grün	13,02	209	-0,0413	-8,63
II 70+	2.Farbe	0,19	3	-0,0413	-0,12
II65/70	2.Farbe	0,06	1	-0,0413	-0,04
Most		1,56	25	-0,0413	-1,03
Unterma		1,50	24	-0,0413	-0,99
Faule		0,81	13	-0,1013	-1,32
Summe:		Minus: 17,13%	1.605	0,2677	429,60

Erlös Klassifizierung

Besitzer: Bauer August



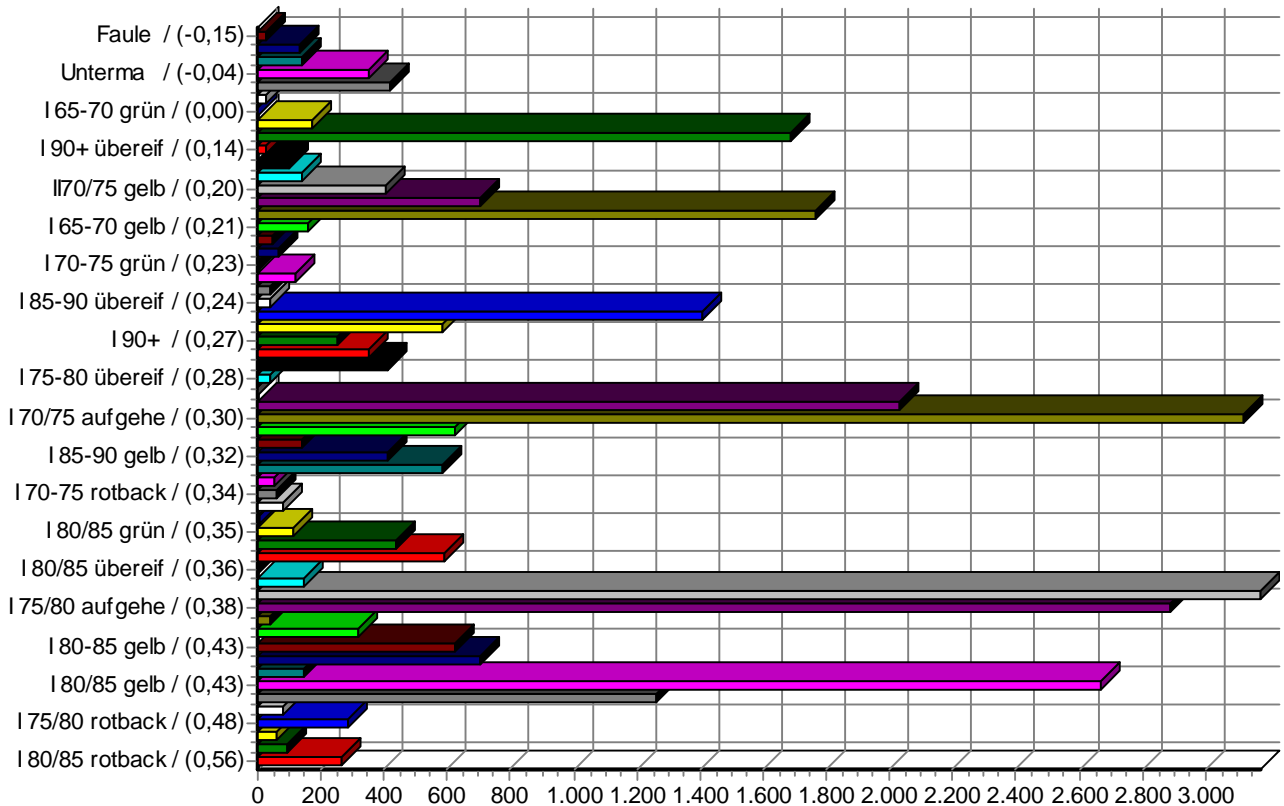
Gruppiert nach Sorten

Druckdatum: 02.04.2007

Jahr: 2004

Sorte: Gala

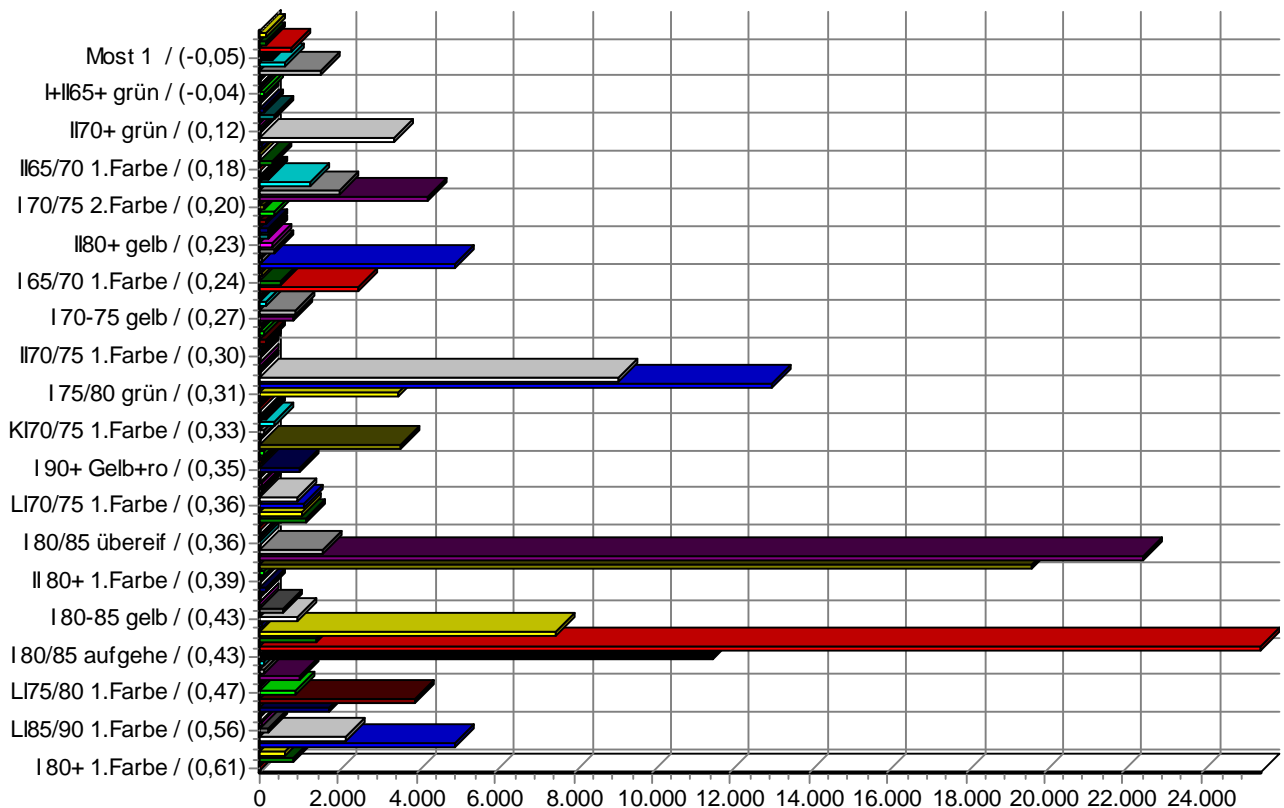
Kilogramm



Klasse Farbe / (Preis)

Sorte: Golden Delicious

Kilogramm



Klasse Farbe / (Preis)

Erlös Klassifizierung

Besitzer: Bauer August



Gruppirt nach Sorten

Druckdatum: 02.04.2007

Jahr: 2004

Sorte: Stark Delicious

Kilogramm

